

ブドウ糖製剤

処方箋医薬品^{注1)}

日本薬局方 ブドウ糖注射液

ブドウ糖注5%シリンジ「NP」

GLUCOSE INJECTION SYRINGE

貯 法：室温保存
使用期限：容器等に記載
注 意：「取扱い上の注意」参照

承認番号	22500AMX00824
薬価収載	2013年6月
販売開始	2004年9月

禁忌（次の患者には投与しないこと）
低張性脱水症の患者〔水分量を増加させることになり、
症状が悪化するおそれがある。〕

※※【組成・性状】

1. 組成

※※	販 売 名	ブドウ糖注5%シリンジ「NP」
	容 量	20mL
	有 効 成 分 (1シリンジ中)	日本薬局方 精製ブドウ糖 1g

2. 製剤の性状

性 状	無色澄明の水溶性注射液
容 器	プラスチックシリンジ
pH	3.5～6.5
浸透圧比 (生理食塩液に対する比)	約1

【効能・効果】

- 脱水症特に水欠乏時の水補給、薬物・毒物中毒、肝疾患
- 循環虚脱、低血糖時の糖質補給、高カリウム血症、心疾患（GIK療法）、その他非経口的に水・エネルギー補給を必要とする場合
- 注射剤の溶解希釈剤

【用法・用量】

- 水補給、薬物・毒物中毒、肝疾患には、通常、成人1回5%液500～1,000mLを静脈内注射する。
- 循環虚脱、低血糖時の糖質補給、高カリウム血症、心疾患（GIK療法）、その他非経口的に水・エネルギー補給を必要とする場合には、通常、成人1回10～50%液20～500mLを静脈内注射する。
- 点滴静注する場合の速度は、ブドウ糖として0.5g/kg/hr以下とすること。
- 注射剤の溶解希釈には適量を用いる。
- なお、年齢、症状により適宜増減する。

【使用上の注意】

1. 慎重投与（次の患者には慎重に投与すること）

- 1) カリウム欠乏傾向のある患者〔カリウムが細胞内に移行し、一時的に血清カリウム値が低下し、症状が悪化するおそれがある。〕
- 2) 糖尿病の患者〔高血糖を生じ、症状が悪化するおそれがある。〕
- 3) 尿崩症の患者〔水・電解質に影響を与え、症状が悪化するおそれがある。〕

- 4) 腎不全のある患者〔水分の過剰投与に陥りやすく、症状が悪化するおそれがある。〕

2. 重要な基本的注意

ブドウ糖の投与速度が速い場合に急激に中止することにより、低血糖を起こすおそれがある。

3. 副作用

本剤は、副作用発現頻度が明確となる調査を実施していない。

種類\頻度	頻度不明
大量・急速投与 ^{注2)}	電解質喪失

注2) このような症状を起こすことがあるので、慎重に投与すること。

4. 高齢者への投与

一般に高齢者では生理機能が低下しているので、投与速度を緩徐にし、減量するなど注意すること。

5. 適用上の注意

- 1) プリスター包装開封後直ちに使用し、使用後の残液は決して使用しないこと。

2) 投与経路

皮下大量投与により、血漿中から電解質が移動して循環不全を招くおそれがあるので、皮下に注射しないこと。

3) 調製時

- (1) 他の医薬品を混注して使用する場合には、医薬品相互の物理的・化学的变化に十分注意して行うこと。
- (2) 注射剤の溶解・希釈剤として用いる場合は、ブドウ糖注射液が適切であることを確認するとともに、使用に際してはよく混合すること。

4) 投与時

- (1) ゆっくり静脈内に注射すること。
- (2) 血管痛があらわれた場合には、注射部位を変更すること。また、場合によっては投与を中止すること。

5) 投与方法

シリンジポンプを用いて投与する場合は、下記の点に注意すること。

- (1) シリンジポンプにセットする際、本シリンジが使用可能な設定であることを必ず確認するとともに、シリンジポンプ等の取扱説明書に従って投与すること。
- (2) シリンジポンプの送り機構（スライダー）のフックに確実にセットすること。〔正しくセットされていない場合、サイフォニング（自然落下による急速注入）や逆流が起こるおそれがある。〕
- (3) 本シリンジは、極端な陰圧が発生する回路には使用しないこと。また、本剤で溶解・希釈したヘパリンなどの抗凝固薬を血液透析時に投与する場合は、抗凝固薬注入ラインが血液ポンプの下流に設置された血液回路に用いること。〔血液回路等の閉塞などにより極端な陰圧が発生した場合、ガasketがプランジャーから外れたりシリンジポンプの送り機構（スライダー）のフックからプランジャーが外れ、本剤が急速注入されるおそれがある。〕

注1) 注意－医師等の処方箋により使用すること

※※【有効成分に関する理化学的知見】

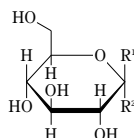
一般名：精製ブドウ糖（Purified Glucose）

化学名：D-Glucopyranose

分子式：C₆H₁₂O₆

分子量：180.16

構造式：

 α -D-グルコピラノース：R¹=H, R²=OH β -D-グルコピラノース：R¹=OH, R²=H

性 状：・白色の結晶又は結晶性の粉末で、味は甘い。
 ・水に溶けやすく、メタノール又はエタノール（95）に溶けにくい。

【取扱い上の注意】

1. シリンジ製品に関する注意

- 1) シリンジポンプを用いて投与する場合は、**ロックタイプ**を使用すること。
- 2) プリスター包装は使用直前まで開封しないこと。使用に際しては、開封口からゆっくり開けること。
- 3) シリンジが破損するおそれがあるため、強い衝撃を避けること。
- 4) プリスター包装から取り出す際、プランジャーを持って引き出さないこと。[ガスケットが変形し、プランジャーが外れたり、薬液が漏出するおそれがある。]
- 5) 薬液が漏れている場合や、薬液に混濁や浮遊物等の異常が認められるときは使用しないこと。
- 6) シリンジに破損等の異常が認められるときは使用しないこと。
- 7) シリンジ先端のキャップを外した後、シリンジ先端部に触れないこと。
- 8) 開封後の使用は一回限りとし、使用後の残液は容器とともに速やかに廃棄すること。
- 9) シリンジの再滅菌・再使用はしないこと。
- 10) 注射針等を接続する場合は誤刺に注意し、しっかりと固定すること。
- 11) 造影剤等の高圧注入には使用しないこと。[シリンジが破損するおそれがある。]

2. 安定性試験

最終包装製品を用いた長期保存試験〔室温（1～30℃）、3年間〕の結果、外観及び含量等は規格の範囲内であり、ブドウ糖注5%シリンジ「NP」は通常の市場流通下において3年間安定であることが確認された。¹⁾

【包 装】

横口（スリップ）タイプ：20mL×10シリンジ

ロックタイプ：20mL×10シリンジ

【主 要 文 献】

- 1) ニプロ（株）：社内資料（安定性試験）

※※【文献請求先・製品情報お問い合わせ先】

主要文献欄に記載の社内資料につきましても下記にご請求ください。

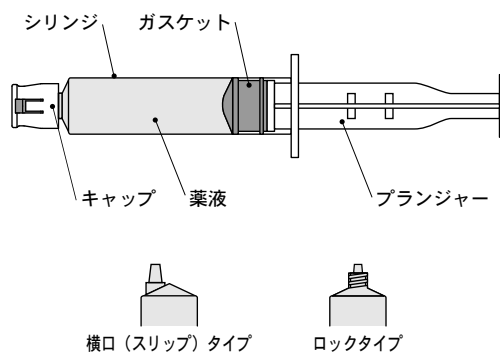
ニプロ株式会社 透析・血液浄化商品開発・技術営業部

〒531-8510 大阪市北区本庄西3丁目9番3号

TEL 06-6373-0092

FAX 06-6373-1581

製品仕様（構成と各部の名称）



スリップタイプとロックタイプでキャップの形状が異なります。

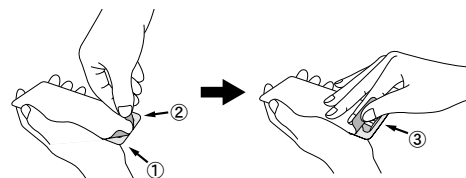
操作方法

1. プリスター包装を開封する。

2つの“開封口”（下図①、②）から側面全体（下図③）を開封し、シールをゆっくり剥がしながら開封する。

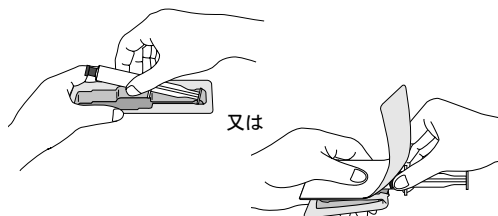
注意：プリスター包装は使用直前まで開封しないこと。

[プリスター内は高圧蒸気滅菌されています。]



2. シリンジを取り出す。

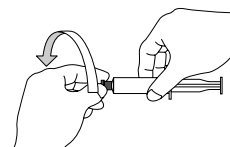
注意：プランジャーを持って引き出さないこと。[ガスケットが変形し、プランジャーが外れたり、薬液が漏出するおそれがある。]



3. シリンジ先端のキャップをゆっくり回転させながら外す。

[薬液が飛び散る等のおそれがある。]

注意：キャップを外した後、シリンジ先端部に触れないこと。



4. 注射針等に接続し、シリンジ内の空気を除去後、薬液を注入する。

注意：・必要に応じてアルコール綿等で清拭消毒すること。

・プランジャーは回さないこと。[外れるおそれがある。]



製造販売

ニプロ株式会社

大阪市北区本庄西3丁目9番3号